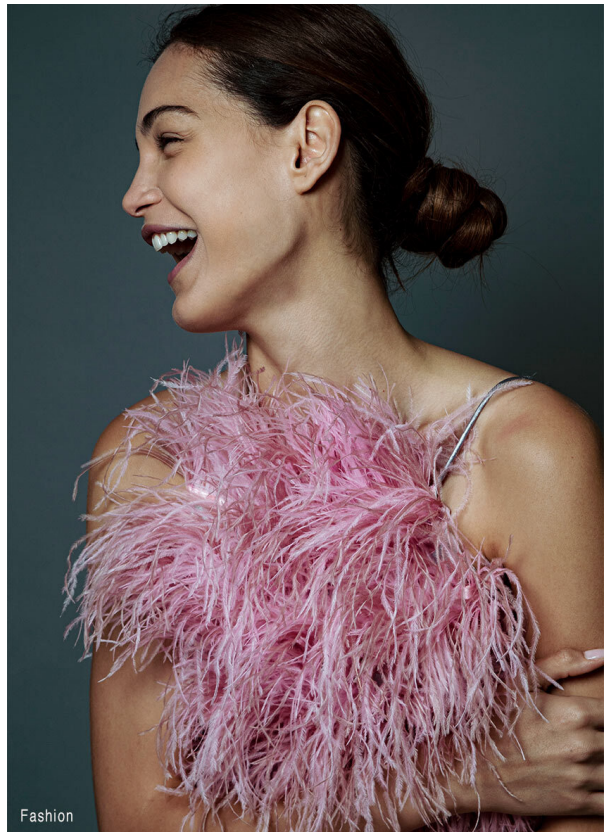


SCOUT

MODEL • AGENCY

EVELYN S. MAIN

HEIGHT 182 cm BUST/WAIST/HIPS 85/61/92 cm EYES green HAIR brown SHOES 41 LOCATION Miami



SCOUT

MODEL • AGENCY

EVELYN S. MAIN

HEIGHT 182 cm BUST/WAIST/HIPS 85/61/92 cm EYES green HAIR brown SHOES 41 LOCATION Miami



SCOUT

MODEL • AGENCY

EVELYN S. MAIN

HEIGHT 182 cm BUST/WAIST/HIPS 85/61/92 cm EYES green HAIR brown SHOES 41 LOCATION Miami



SCOUT

MODEL • AGENCY

EVELYN S. MAIN

HEIGHT 182 cm BUST/WAIST/HIPS 85/61/92 cm EYES green HAIR brown SHOES 41 LOCATION Miami

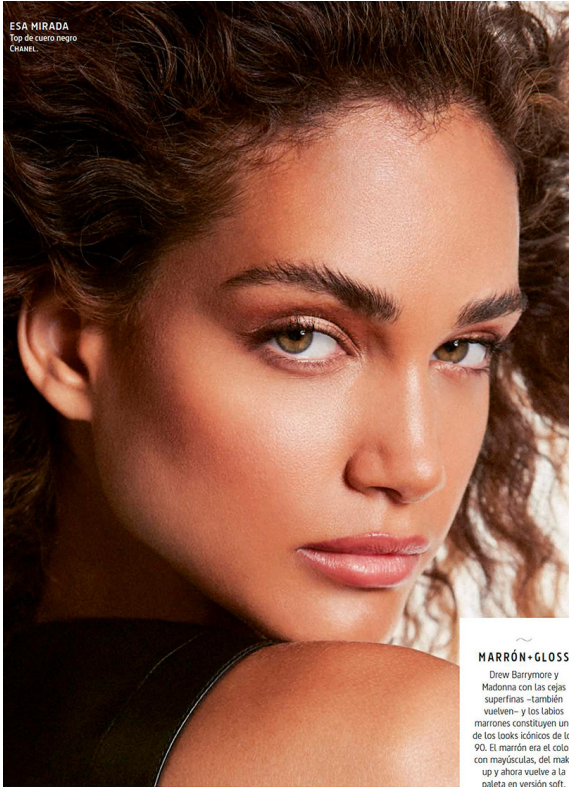
OJOS NEGROS

Linda, Claudia, Cindy... protagonizaron portadas y editoriales con esa imagen de recién levantadas con los ojos "sucios" de quien ha dormido con la máscara puesta, lo que unido al grunge de la época, convirtió los párpados negros en uno de los grandes looks de los 90. Los versionamos en su vertiente más glamourosa.



TODO AL NEGRO

Vestido largo de encaje negro semitransparente, y choker cadena. Todo de CHANEL.



ESA MIRADA

Top de cuero negro CHANEL.

MARRÓN-GLOSS

Drew Barrymore y Madonna con las cejas superfinas -también vuelven- y los labios marrones constituyen uno de los looks icónicos de los 90. El marrón era el color, con mayúsculas, del make up y ahora vuelve a la paleta en versión soft.

80 11

